



VASTGOED SPOTTER GEBRUIKS AANWIJZING



LATEN WE BEGINNEN

- Meld je aan op de site (mijn account)
- Klik op een eigendom toevoegen en volg het onderstaand stappenplan.
- Sommige vragen zijn verplicht om een geldige registratie te doen.
- Bovenaan het scherm kan je je totale commissie zien. (Foutieve informatie zal terug afgetrokken worden van je totale percentage na controle.)



HOE MEER JE INVULD HOE HOGER JE COMMISSIE!

STAP 1 // LOCATIE

AARD VAN DE GROND:

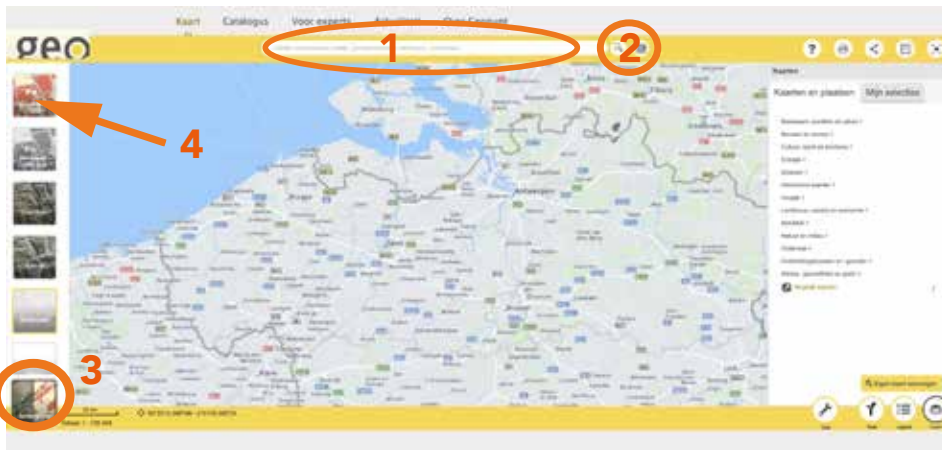
- Selecteer "grond" of "pand".
Grond = braakliggende grond (met evt. bomen en groen, huisnummer burens, naam burens)
Pand = bestaande woning, winkel of industriegebouw welke te koop of leeg staat

ADRES:

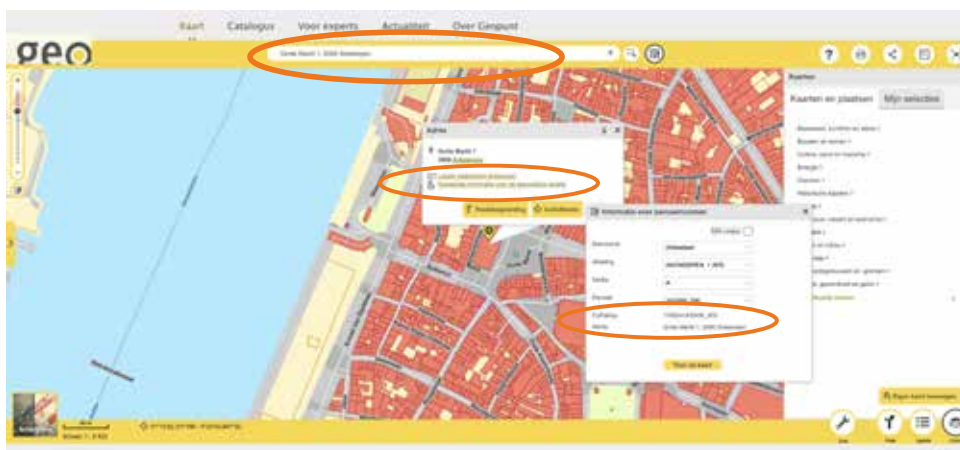
- Hier vul je de straat, plaats, postcode en huisnummers in.
- Bij braakliggende grond, vul je het nummer van de buur links of rechts.

KADASTERNUMMER: CAPAKEY

- DIT NUMMER IS HET BELANGRIJKSTE VAN JE REGISTRATIE en is uniek voor elke grond.
Klik op de volgende link: www.geopunt.be/kaart



- 1 Vul het adres in
- 2 Klik op zoek.
- 3 Klik linksonder op achtergrond
- 4 Selecteer Basiskaart GRB.
Zoom eventueel in met balk linksboven en klik op de grond.

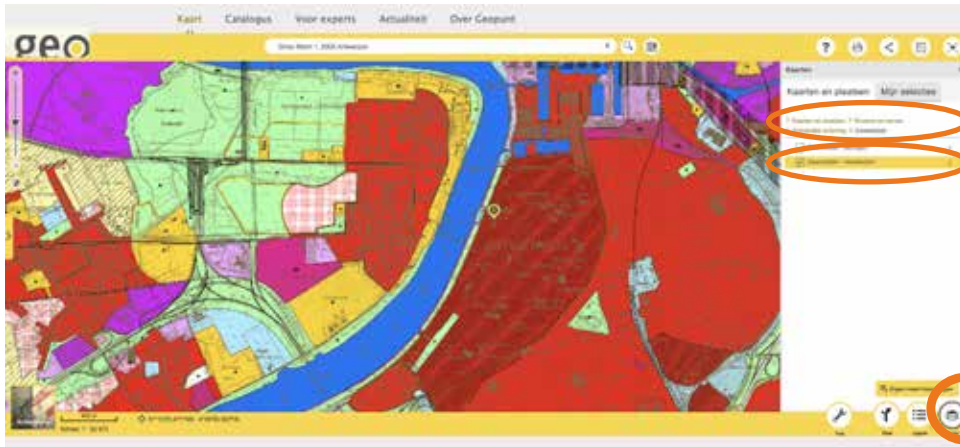


- 1 Klik op de pointer
- Selecteer "kadastrale informatie over de aangeklikte locatie"
 - Vervolgens kan u de CaPaKey terugvinden.
 - Vul het unieke nummer in van de grond op de vastgoedspotter site.
- ! Laat het scherm Geopunt open staan aangezien al de nodige informatie hier terug te vinden is.

AL EEN GEOPUNTHOOFD?

VOLGENDE KEER IS HET GEMAKKELIJKER, BELOOFD

SOORT GROND

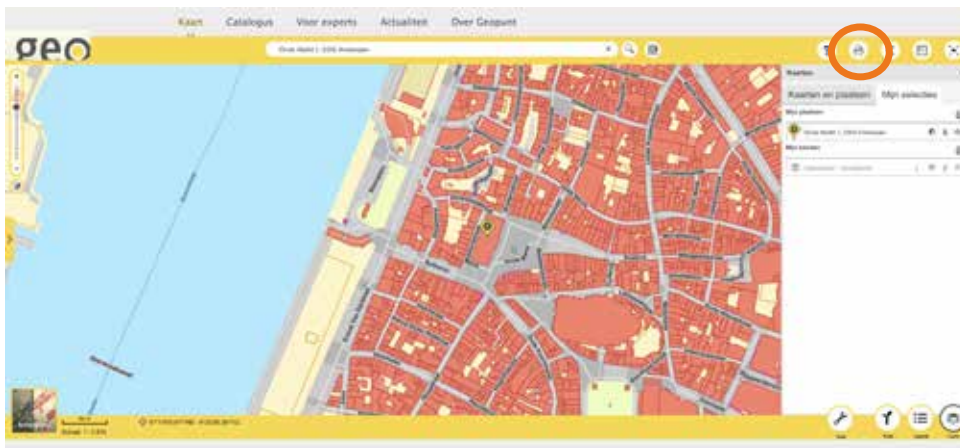


woongebied recreatiegebied industriegebied woonuitbreidingsgebied landbouwgebied

- Klik rechtsonder op het icoontje kaarten tot het scherm kaarten rechts verschijnt indien dit nog niet aanwezig was op uw scherm.
- Klik op bouwen en wonen en vervolgens op ruimtelijke ordening.
- Klik op **Gewestplan** > Selecteer nu het de check box gewestplan.
- Bepaal de kleur en soort van de grond zoals je kan aflezen op het plan. (woonzone in het voorbeeld)

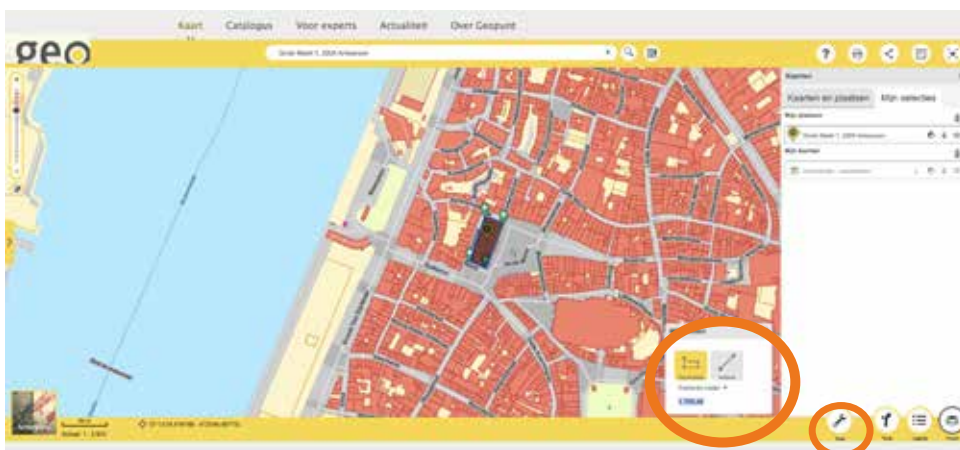
Andere soorten grond zijn niet van toepassing voor ons en zullen geweigerd worden. Bv. groen is een landbouwgrond en mag niet bebouwd worden.

KADASTERPLAN



- Sla je opgezocht kadasterplan op door op het **afdruk icoontje** te klikken of neem een screenshot.
- Upload hier de gevonden kadasterplannen in pdf of jpg.
 - Hiermee kunnen we snel aan de slag en weet jij sneller iets over je grond

PERCELOPPERVLAKE EN LENGTE STRAATZIJDE:



- Klik op het icoon tools rechtsonder
- Selecteer meten en vervolgens oppervlakte
 - Klik op een hoek en ga vervolgens rond en druk op stop indien je rond bent.
 - Vul de hoeveelheid vierkante meter in bij de perceeloppervlakte.
 - Voor de lengte straatzijde neem je het icoon afstand en herhaal je bovenstaande procedure.

BOUWLAGEN:

Kijk links en rechts en noteer het aantal verdiepingen van grond tot en met dak

- Gelijkvloers telt als 0 en zo begin je op te tellen.
- Het dak moet meegeteld worden als bouwlaag indien dit een zadeldak 🏠 is.

STAP 2 // DE EIGENAAR

CONTACTPERSOON:

- Dit is of de eigenaar of een contact die de grond in beheer heeft.
- Indien je deze informatie invult, nemen wij contact op met de contactpersoon. Zo niet, dan zoekt WKGP de juiste contactgegevens zodat we toch verder kunnen met je grond.

TELEFOON CONTACTPERSOON:

- Dit is gelinkt aan de naam van de contactpersoon. Verplicht in te vullen als je een contactpersoon opgeeft

STATUS

- Geef aan van waar je de contactpersoon kent.

VRAAGPRIJS:

- Indien gekend, geef de vraagprijs in.

STAP 3 // INFORMATIE

FOTO'S:

Voeg hier foto's toe van:

- Het pand / grond
- Buur links/rechts
- Straat links/rechts

EXTRA INFORMATIE:

Alle extra informatie is beter om een duidelijk beeld van het project te hebben zodat we sneller kunnen schakelen.

- Klik nu op "registreer dit pand". Het systeem controleert of de grond reeds geregistreerd is of niet

REGISTREER DIT PAND

Indien jij de grond als eerste registreert krijg je een email met de bevestiging van de registratie. Je kan 48 uur na registratie nog gegevens toevoegen of wijzigen.

We laten je binnen 2 maanden weten of we de grond aankopen of niet.

Een medewerker houdt je via je opgegeven mail op de hoogte van de status van het project.

Vul zoveel mogelijk gronden in want een gemiddelde succesratio bedraagt 1 op 8 ingegeven dossiers.

Veel succes!

Het Vastgoedspotter team